

算 数

- 1 開始の合図があるまで問題用紙・解答用紙にふれないでください。
- 2 開始の合図があったら、最初に問題用紙（計算用紙含む）10 ページ，解答用紙2枚を確認してください。
- 3 解答用紙に受験番号と氏名を記入してから始めてください。
- 4 問題についての質問は受け付けません。印刷のはっきりしないところや用事がある時は声を出さずに手をあげてください。
- 5 問題用紙は回収しません。
- 6 定規，コンパス，分度器などを用いてはいけません。
- 7 筆記用具の貸し借りはしないでください。
- 8 試験時間は50分です。終了5分前になったら知らせます。
- 9 答案を書き終わっても座席からはなれないでください。

解答上の注意

- 円周率は3.14として計算しなさい。
- 比は最も簡単な整数で答えなさい。

1 次の式の \square にあてはまる数を答えなさい。

$$(1) \frac{8}{11} - \left(\frac{2}{3} + \frac{1}{2} \right) \div 1\frac{5}{6} = \square$$

$$(2) 1\frac{1}{4} \times 2\frac{2}{3} + 1.25 \times 6 - \frac{2}{3} \div \frac{4}{5} = \square$$

$$(3) \frac{1}{5} \div 0.5 + 7 \times \square = 14.4$$

〈計算用紙〉

2

次の各問いに答えなさい。

- (1) ある学校の中学1年生は、男子と女子を合わせると125人います。男子は女子より21人多いです。男子は何人いますか。

- (2) 15%の食塩水240gに何gの水を加えると、9%の食塩水になりますか。

- (3) いちごが20個あります。ゆうや君とせいこさんは2:1の割合でいちごを食べたところ、2個残りました。ゆうや君が食べたいちごの個数は何個ですか。

- (4) ある本を1日に12ページずつ読んでいくと、9ページずつ読むときよりも4日早く読み終わりました。この本は何ページありますか。ただし、読み終わる日も前の日と同じページ数を読みました。

(5) 消費税 8% で購入した税込み価格 918 円の商品を、消費税 10% で購入すると税込み価格はいくらになりますか。

(6) 今年の東京オリンピックの開会式は 2020 年 7 月 24 日金曜日です。前回の東京オリンピックが開催された 1964 年の 7 月 24 日も金曜日でした。開会式が行われた 1964 年 10 月 10 日は何曜日でしたか。

(7) 時計の針が 8 時 20 分を指しています。時計の長針と短針の作る小さい方の角は何度ですか。

3 静水でボートAは秒速8 mの速さで走ります。秒速2 mで流れる川を川上から川下まで1200 mあるコースを往復します。川上からスタートするとき浮き輪を川に流し川下から戻るときに拾ってきます。次の問いに答えなさい。

(1) ボートAは往復に何分何秒かかりますか。

(2) ボートAが川下に着いたとき、浮き輪は川上から何mの地点にありますか。

(3) 浮き輪を拾ったのは川上から何mの地点ですか。

〈計算用紙〉

4 図1のように直方体の水そうの底に長方形の仕切り板を垂直に取り付け、AとBに分けます。Bの底面には排水口Cがあり、はじめ栓がされています。Aの上から毎分10Lの水を入れます。図2は水を入れ始めてからの時間とAで測った水面の高さの関係を表しています。あとの問いに答えなさい。

図1

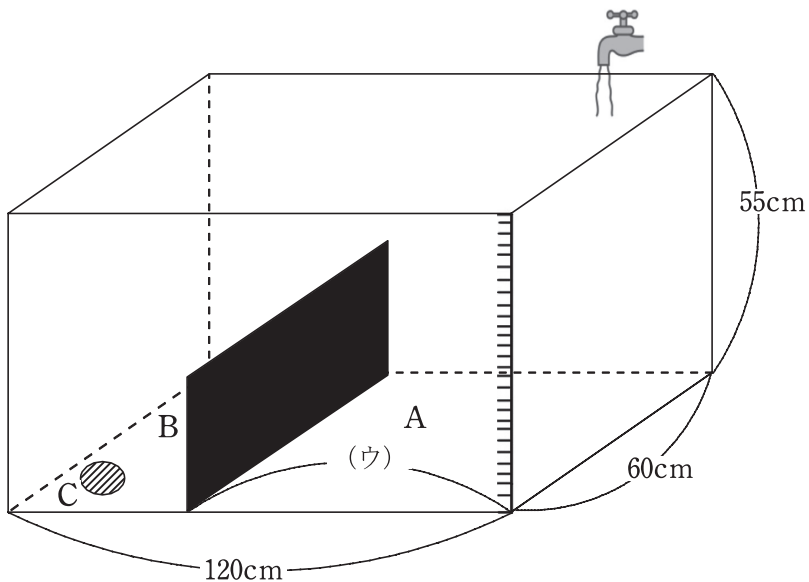
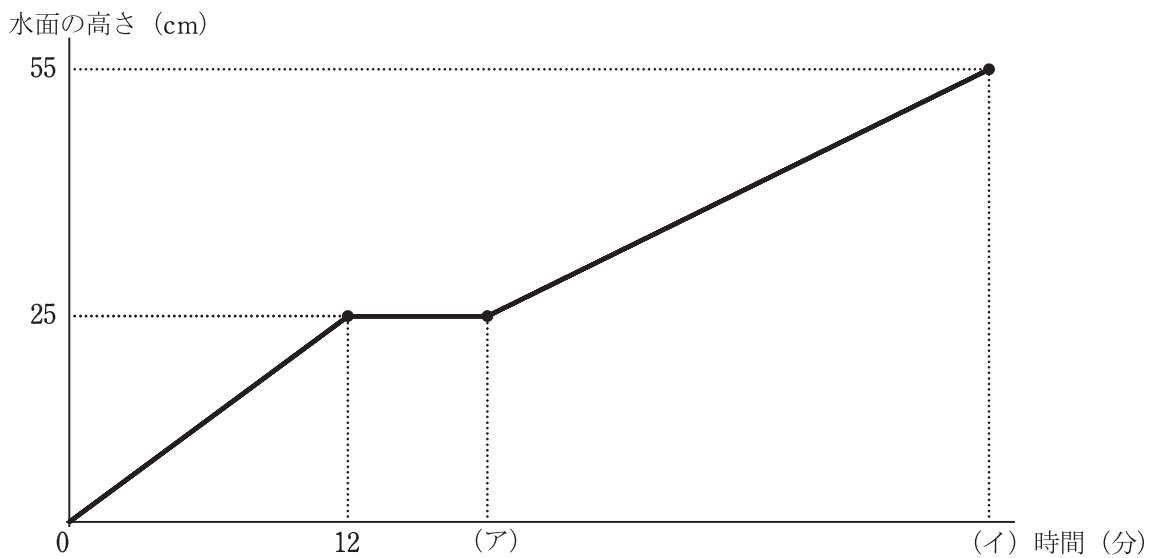


図2



(1) (ア), (イ) の時間は何分何秒ですか。

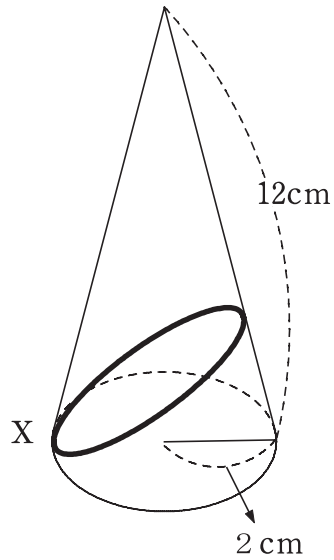
ただし, ちょうど Δ 分のときは, Δ 分0秒と答えなさい。

(2) (ウ) の長さは何 cm ですか。

(3) 水そうがいっぱいになったとき, 水道の水を止めて排水口 C の栓を取ります。排水口 C からは毎分 12L の水が排水されます。B が空になるのは, 排水口 C の栓を取ってから何分後ですか。

5 下の図のような円すいがあり、底面の円の半径は2 cm、母線の長さは12 cm です。あとの問いに答えなさい。

この問題は途中式も解答用紙に記入すること。図を用いて説明してもかまいません。



- (1) 円すいの展開図のおうぎ形の中心角は何度ですか。

- (2) 円すいの表面積は何 cm^2 ですか。

- (3) 図のように点Xから円すいのまわりにひもを一周巻きつけます。ひもの長さは最短で何 cm になりますか。

〈計算用紙〉

2020年度 算数 解答用紙 **第2回** (2月1日午後)

受験番号				氏名		得点
						*

*印のところは、何も記入しないでください。

1

(1)		(2)		(3)	
-----	--	-----	--	-----	--

小計
*

2

(1)	人	(2)	g	(3)	個
(4)	ページ	(5)	円	(6)	曜日
(7)	度				

小計
*

3

(1)	分	秒	(2)	m
(3)	m			

小計
*

4

(1)	(ア)	分	秒	(イ)	分	秒
(2)	cm		(3)	分後		

小計
*

2020年度 算数 解答用紙 **第2回** (2月1日午後)

受 験 番 号				氏 名	

5

(1)		(答) 度	
	(2)		(答) cm ²
			(答) cm

小 計
*