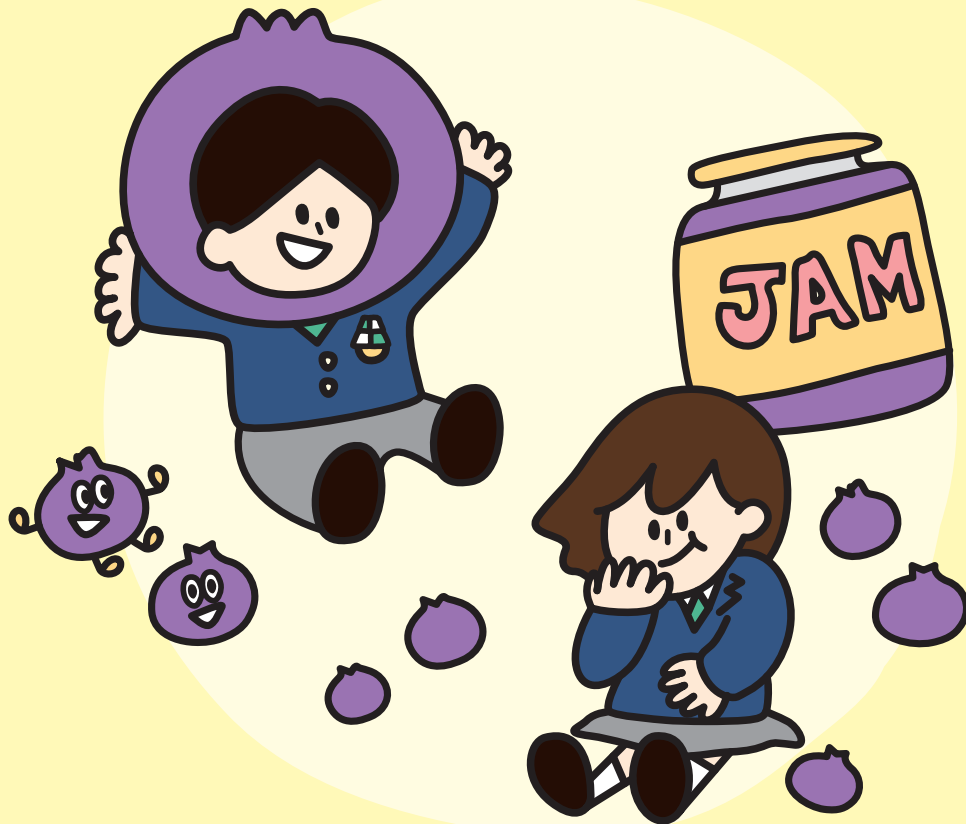


ブルーベリーの ある暮らし



タンキュー こんなことを探Qしたよ

みんなはブルーベリー好き? ヨーグルトやジャム、お菓子でも大活躍のブルーベリーだけど、いろいろ調べてみるとビックリするようなことがたくさんあるんだ! この講座では、身近な果物になったブルーベリーについて調べ、実際に農家さんを訪れて、収穫に挑戦したよ! いままでなんとなく食べていた果物が、知識を身につけて、汗をかきながら収穫してみると、なんだか貴重なもののように感じたみたい。こういう体験をすると、食べ物に対する関心も変わってきそうだよね!



ひじり 聖の探Quiz

ブルーベリーに豊富にふくまれている、「眼の働きを助ける」ことで有名な成分は次のうちどれでしょう。

- ① アイコンタクト ② メメパッチリ ③ アントシアニン

多摩大学附属聖ヶ丘中学高等学校

〒206-0022 東京都多摩市聖ヶ丘4-1-1 TEL:042-372-9393 FAX:042-337-1761 <https://www.hijirigaoka.ed.jp/>

